

福祉に突入！

伝統の  
滝乃川学園から

# ヘルパー 募集 支援始めよう！！

## 内容

知的・発達障がいをお持ちの方と  
一緒に楽しく外出・放課後のお出  
かけ♪  
その他にも利用者のニーズに合わ  
せた支援をします。

## 時給

資格なし 移動支援  
時給 910円～  
資格あり\* 移動支援  
時給 1010円～

当法人規定によります。資格・実  
務経験に応じた昇給制度あり。

## 場所

主に  
**国立・立川・府中**  
(外出先、迎え先はご  
利用者により異なり  
ます)

## 資格

介護福祉士・初任  
者介護研修修了者  
(ヘルパー2級)・  
ガイドヘルパー等  
**資格がない方もお  
仕事できます。**

研修制度あり！！

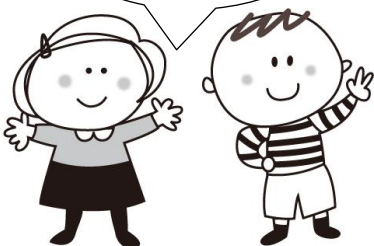
**曜日・時間帯・勤務時間**などご相談に応じます！

お出かけして一緒  
に楽しむ！そんな  
素敵なお仕事して  
みませんか？

お気軽にご連絡下さい。



QRコードもご  
利用ください！！



未経験者にも丁寧に教えます★



社会福祉法人滝乃川学園  
地域生活支援センター「色えんぴつ」

電話： **042-573-4233**

Mail: [iroenpitsu@takinogawagakuen.jp](mailto:iroenpitsu@takinogawagakuen.jp)

HP: <http://takinogawagakuen.jp/>

186-0011 東京都国立市谷保 6312

南武線「矢川」駅 徒歩7分

担当：河野・三宅

# ～支援内容例「動物園に行く」編～



- 10:00      ご自宅迎え      <支援開始>  
↓ 駅まで徒歩  
10:30      電車に乗る  
↓ 電車  
11:30      多摩動物公園到着      <動物鑑賞>  
↓  
12:00      コアラ下売店にて昼食  
↓  
12:40      動物鑑賞再開  
↓  
14:00      多摩動物公園出発      <電車に乗る>  
↓ 電車  
14:30      立川駅にてマクドナルドでおやつ  
↓  
15:00      マクドナルド出発 電車乗る  
↓ 電車  
15:30      最寄駅到着  
↓ 自宅まで徒歩  
16:00      自宅到着      <支援終了>

